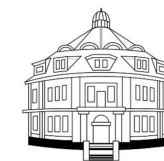


SKALA 1:100



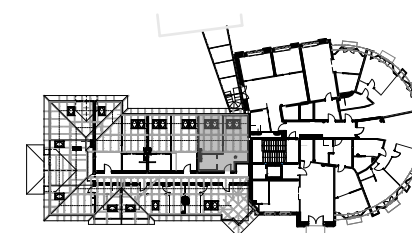
Przedstawiona oferta ma charakter informacyjny i nie stanowi oferty handlowej w rozumieniu art. 66 § 1 Kodeksu Cywilnego.  
Przedstawione w treści oferty rysunki, wizualizacje, mapki itp. mają wyłącznie charakter poglądowy i ich ostateczny kształt może ulec zmianie.



**BALTIC**  
LUXURY  
RESIDENCE



## II PIĘTRO



### APARTAMENT MIESZKALNY 2.25

2.25.01	Salon	17,53
	(Salon pow. posadzki	23,50)
2.25.02	Sypialnia	9,53
	(Kuchnia pow. posadzki	15,66)
2.25.03	Łazienka	4,79
(Suma pow. posadzki 43,95m <sup>2</sup> )		31,85 m <sup>2</sup>

Powierzchnia podana wg Polskiej Normy PN-ISO 9836:2015-12, z uwzględnieniem tynków.  
Docelowy pomiar powierzchni zostanie opracowany na podstawie inwentaryzacji powykonawczej