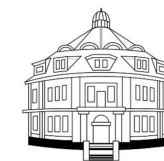


SKALA 1:100



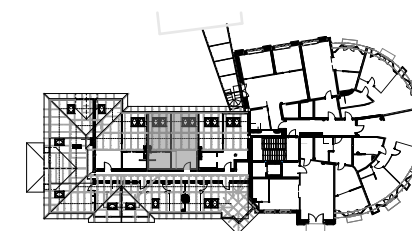
Przedstawiona oferta ma charakter informacyjny i nie stanowi oferty handlowej w rozumieniu art. 66 § 1 Kodeksu Cywilnego.  
Przedstawione w treści oferty rysunki, wizualizacje, mapki itp. mają wyłącznie charakter poglądowy i ich ostateczny kształt może ulec zmianie.



**BALTIC**  
LUXURY  
RESIDENCE



## II PIĘTRO



### APARTAMENT MIESZKALNY 2.24

2.24.01	Salon	18,44
	(Salon pow. posadzki	25,10)
2.24.02	Sypialnia	8,79
	(Kuchnia pow. posadzki	14,52)
2.24.03	Łazienka	6,49
(Suma pow. posadzki 46,11m <sup>2</sup> )		33,72 m <sup>2</sup>

Powierzchnia podana wg Polskiej Normy PN-ISO 9836:2015-12, z uwzględnieniem tynków.  
Docelowy pomiar powierzchni zostanie opracowany na podstawie inwentaryzacji powykonawczej